



株式會社Y&G國際醫療

EXAMINE THE BODY'S  
MYSTERIESAWAKENING  
THE FORCES OF LIFE

守護生命 / 關注健康

# 日本精密體檢 醫療服務簡介

BRIEF INTRODUCTION TO MEDICAL  
SERVICE OF JAPAN



審查身體奧秘 / 喚醒生命之力

國內合作機構

北京醫普科技有限公司

知青天地（北京）文化交流有限責任公司

上海企君生物科技有限公司

陝西企君商業管理有限公司

西安康瑞醫療器械有限公司

西安壹號美都美體有限公司

新疆遠大隆華藥業有限公司

湖南星浩醫藥有限公司

山東昌霖醫療器械有限公司

河南樂美泰生物科技有限公司

吉林長春市維斯康醫療器械有限公司

日本公司總部

株式會社Y&G國際醫療

日本東京都豐島區東池袋2-10-5

Tel:03-5958-3665

Fax:03-3590-1288

[www.yg-medical.co.jp](http://www.yg-medical.co.jp)

[e-mail:info@yg-medical.co.jp](mailto:info@yg-medical.co.jp)



PROTECT LIFE  
FOCUS ON HEALTH

守护生命 / 关注健康

... ..

## 目录

# CATALOGUE

- 01 / 关于检查内容说明
- 05 / 癌症筛查程序说明
- 06 / 医疗服务内容说明
- 07 / 提供日本远程诊断
- 08 / 赴日就医推荐理由
- 09 / 精密体检预约流程
- 11 / 预约体检注意事项
- 12 / 精密体检行程示意
- 13 / 中日医疗对接说明
- 16 / 日本合作医疗机构





## ABOUT CHECKING THE CONTENT DESCRIPTION 关于检查内容说明



### 上部消化道内视镜检查

内视镜检查，是通过胃镜对食道，胃，十二指肠的粘膜进行直接观察，检测是否有癌症，粘膜病变，溃疡以及炎症。人们印象中这类检查是很难受而且不愉快的。但是不同于以往通过口腔进行内视镜检查，日本采用极细的微型照相机从鼻子直接导入，与口腔内视镜相比，很难引起呕吐反应。在检查过程中，可以通过观察画面，与医生对话，安心舒适地接受检查。

### 心血管检查

在心血管检查中，综合使用各种最新检查手段，对全身血管进行检查诊断。对于有生活习惯病及肥胖症患者，我们可以提供具体而有效的诊断。对于各项具体检查，说明如下：

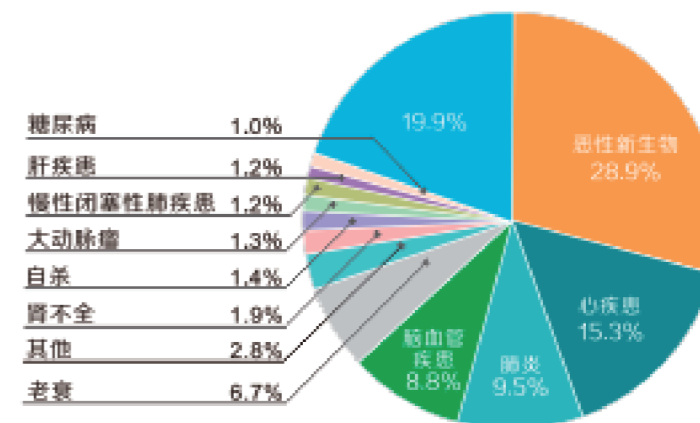


#### a 上下肢体血压测定

通过使用专门仪器同时测定手脚的血压，正确评价上肢，下肢的血压差与左右差。可以诊断出是否患有闭塞性动脉硬化症及下肢动脉硬化性疾病。稍微走一会儿脚疼，需要休息才能恢复的人，可以怀疑患有闭塞性动脉硬化症。

#### b 脉搏传播速度测定

使用与a同样的专门仪器进行测定。通过测定全身血液的流动速度，了解全身血管的硬度。正常的血管柔软血液流通缓慢，动脉硬化进行中的血管变硬，血液流动变快。



\*死因最新分析统计图

#### c 心脏基本检查

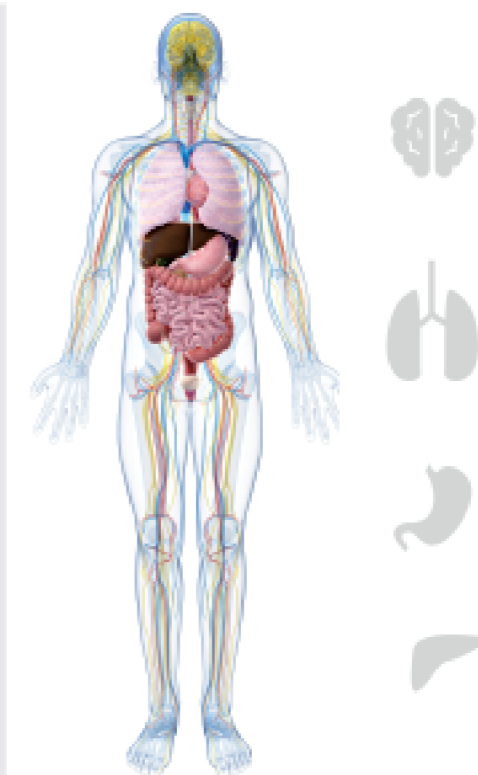
通过超声波对于心脏工作的情况进行观察，使用心脏专用的仪器进行检测。对于心脏泵和心脏阀的机能是否正常，以及心筋是否肥大动能是否低下细致观察。

#### d 血管颈动脉基本检查

与c一样，使用超声波对于颈动脉脖子两侧的粗动脉进行观察。通过测定颈动脉动脉壁的厚度可以了解全身动脉硬化的程度。颈动脉壁厚的人，患脑梗塞，心肌梗死的危险性极高，需要积极早日治疗。

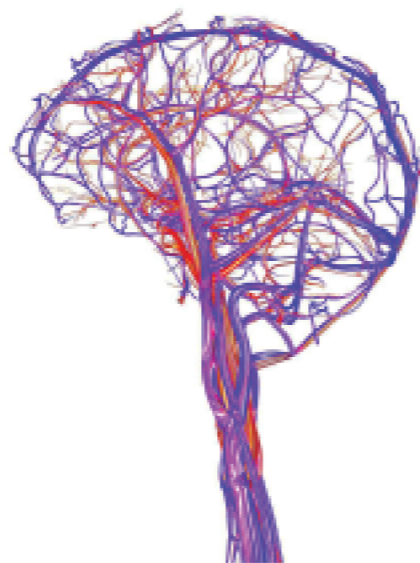
#### e 特殊血液检查(BNP, Lp(a))

BNP是一种从心脏分泌出来，在血液中循环的荷尔蒙。有助于检测出心不全以及虚血性心脏疾病。有助于及时发现譬如呼吸急促，以及即使没有任何症状，或者通过心脏基本检查难以察觉的潜在性心脏疾病。另一方面Lp(a)是一种粒子，对于及时发现虚血性心脏病，脑血管障碍，闭塞性动脉硬化以及潜在性动脉硬化有极高价值。



## 脑血管检查

通过画面诊断，发现脑梗塞或脑动脉瘤，或者是没有任何症状，未发作的脑与脑血管疾病以及危险因子；预防发作。这些可以通过一次性检查完成。MRI核磁共振影像，表示头部断层切片画面。MRA核磁共振血管造影，表示头部血管的状态。



## 痴呆症检查

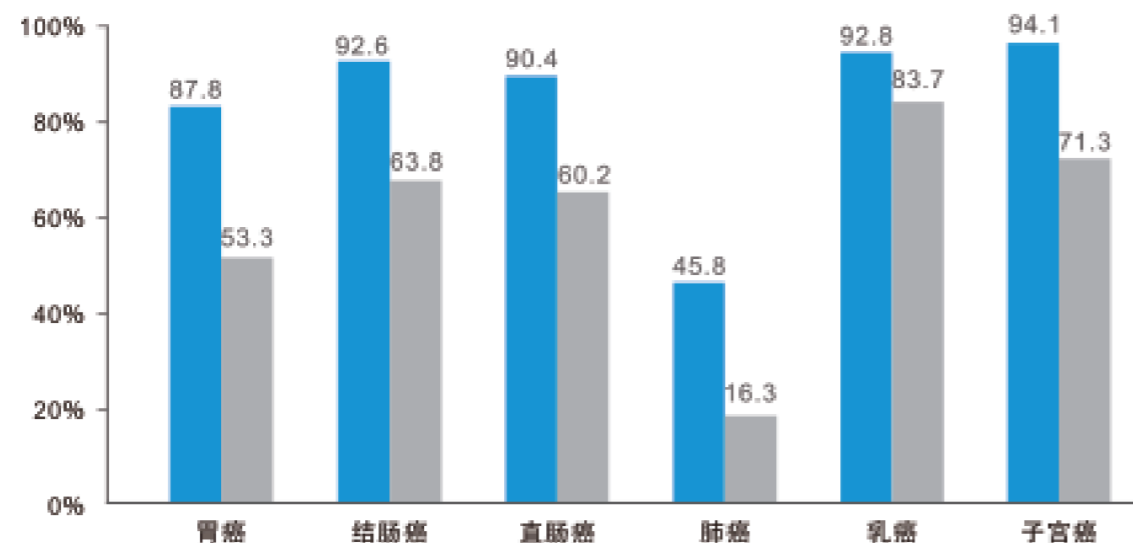
通过与临床心理医生面谈，参考脑血管检查结果，及时发现早期痴呆症的检查。

## 大肠癌检查

大肠癌伴随着生活方式日益西化，存在增加倾向。大肠癌如果发展的话，有便秘，腹泻，出血等症状。在大肠癌检诊中，通过精度极高的大肠内镜检查，及时发现早期癌变。实际检查中，喝进洗涤液洗净大肠之后，从肛门插入内视镜，进行无死角观察。

## 子宫癌检查(宫颈癌)

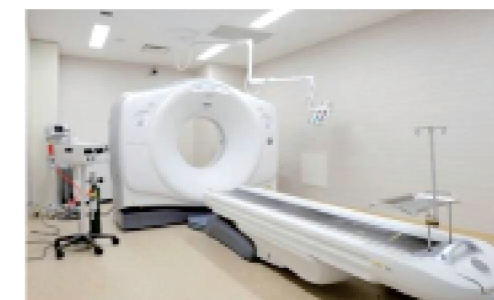
子宫癌死亡率近年有增加倾向。子宫颈癌年龄分布40岁至50岁达到高峰期，发病率顺序为60岁，30岁，70岁。这是由于HPV细菌参与了子宫颈癌的发病。与其他年龄愈大发病几率愈高的癌症不同，性生活活跃的年龄层感染机会增大。子宫癌检查通过用棉棒从子宫口采取细胞，在显微镜下调查诊断。其它妇科疾病可以同时诊断。



\*癌症五年相对生存率

## 乳房癌检查

人们说日本女性每20人之中，就有一个人患乳腺癌。乳腺癌从20岁开始，30岁增加，50岁达到高峰期。特别是比较年轻的36岁到60岁年龄层癌死亡率中，乳腺癌是最高的。乳腺癌早期癌2CM以下，早期发现的话，90%可以获救。超早期癌的话，可以100%治愈。



## 肺癌检查

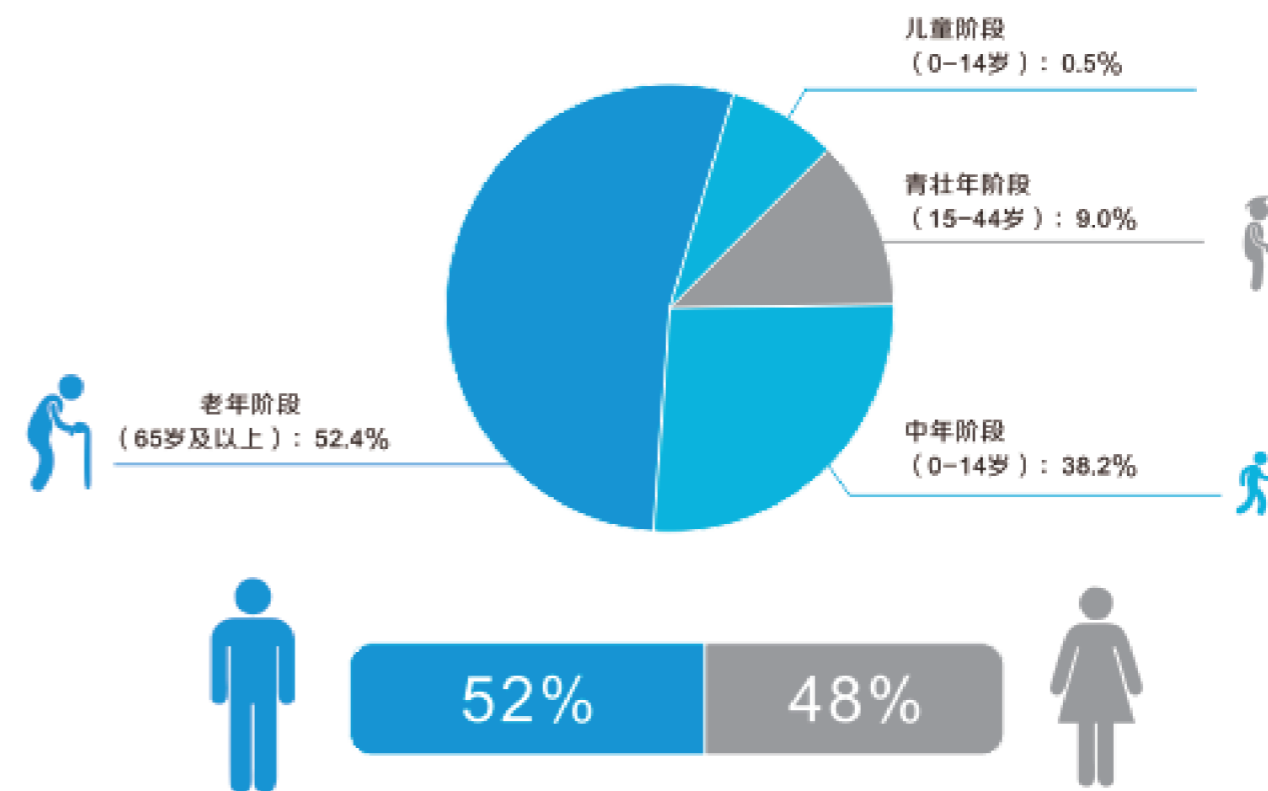
通过胸部CT详细了解肺部情况。

## 肿瘤标志物检查

身体内长了肿瘤，从肿瘤中产生一种特殊物质，在血液中反应出来；称为「肿瘤标志物」。通过采血检测，判断有无肿瘤以及肿瘤的类型。

## 胃癌检查

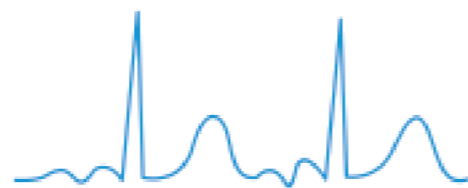
## 口腔牙科检查



\*癌症发病年龄及发病性别比例

## CANCER SCREENING PROCEDURE DESCRIPTION

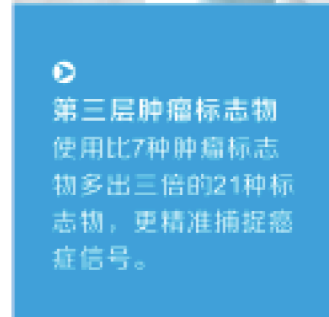
### 癌症筛查程序说明



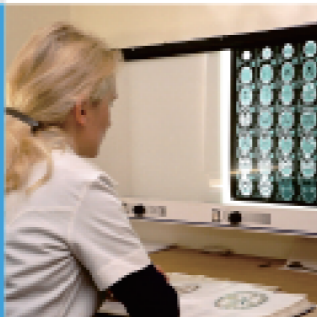
① **第一层全身物理检查**  
通过检查多项身体物理指标，帮助判断肿瘤表现。



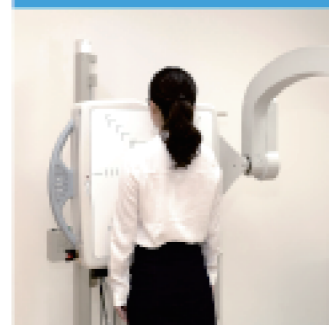
② **第二层生化指标检查**  
通过检查多项身体器官生化指标，帮助判断肿瘤迹象。



③ **第三层肿瘤标志物**  
使用比7种肿瘤标志物多出三倍的21种标志物，更精准捕捉癌症信号。



④ **第四层设备检查**  
通过CT, MRI, 内视镜, 超声波等精密仪器, 有针对性地检测不同器官的癌症。



⑤ **第五层全身筛查**  
PET现场制作个性化显影剂全身扫描癌细胞。



⑥ **第六层临床筛查**  
拥有丰富临床经验的日本一流专家会诊。

随着生活节奏日益加快，癌症发病率越来越高。守护生命，关注健康；成为现代社会重要课题。根据日本国立癌症研究中心最新研究统计表明，2016年日本癌症患者5年生存率是65.2%；与此相比，中国的癌症患者5年生存率是30.9%。这种触目惊心的数据对比的含义，充分揭示了中日两国之间癌症预防，诊断治疗的巨大差距。

为什么日本的癌症患者生存率这么高？问题核心在于预防医学，早发现，早预防，早治疗。随着人们健康意识的提高，近年来更加关注的是预防医学，日本在预防医学领域已经达到全球最先进的水平。而日本精密体检的优势，恰恰在于日本早期癌症筛查健康体检制度，是将PET-CT作为其核心技术，整个体检体系分为六个层级，层层深入，让癌细胞无所遁形。



## MEDICAL SERVICE DESCRIPTION 医疗服务内容说明



日本就医全方位优质服务，翻译病历资料，预约医院和医生，进行行前指导，提供境外服务，提供医疗翻译，提供诊断陪同。协助中日医疗对接。

### 服务特色

一对一咨询，兼顾患者个性化就医需求，专业人员翻译病历资料，实时提供优质服务，管家顾问式服务，关注患者健康，生活及心理变化。

### 体检特色

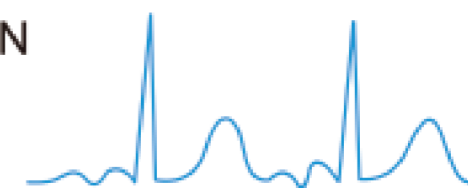
日本的精密体检（Ningen Dock）能及时发现已出现或可能出现的病变，在萌芽期就将其消灭，为维护生命健康赢得宝贵时间。

### 项目特色

精密体检（Ningen Dock）是通过PET-CT, MRI, 内视镜, 超声波等精密仪器, 对胃, 肝脏, 肺叶, 心脏, 前列腺, 甲状腺, 子宫, 乳房, 卵巢等身体部位进行检查。同时进行癌症筛查。先是通过检查多项生化指标帮助判断肿瘤迹象, 使用比普通肿瘤标志物多出三倍以上21种标志物更准确地发现癌症信息, 在此基础上利用高精医学设备有针对性地发现不同器官的癌症, PET造影剂是现场个性化配置, 精确又安全地扫描全身癌组织, 最后由经验丰富的临床专家给出早期癌症判断和治疗方案。

## THE REASON FOR THE RECOMMEN DATION OF MEDICAL TREATMENT

### 赴日就医推荐理由



#### | 享誉全球的顶级医疗技术

日本在尖端医疗领域的微创技术，内视镜技术，达芬奇技术，化学放疗技术等，拥有全球最先进的医疗仪器和优美的医疗环境，以及经验丰富的专家医生，和欧美国家相比，医疗费用低廉。



#### | 真正把顾客当上帝的医疗服务

近年来，日本政府大力推行观光立国政策，开始对外国游客发放医疗签证，鼓励外国游客在日本体检和诊疗，日本医院更是为患者提供私人定制服务。



#### | 地理环境和文化氛围

日本有着强大的医疗科研和治疗能力，是全球医疗水平唯一能与美国并驾齐驱的国家。但与美国相比，日本与中国一衣带水，在文化上更容易得到理解，北京飞东京只需要3小时15分钟，重大疾病患者也可以往返，不会加重患者身体负担。

## PROVIDE REMOTE DIAGNOSIS OF JAPAN

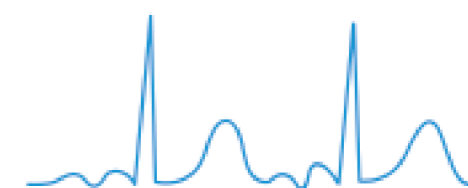
### 提供日本远程诊断

日本远程诊断(国际医学第二建议)是利用现代通讯手段，在患者病情已经被初步诊断或者还没有诊断的情况下，通过本公司将患者病历材料提交给日本顶级医院及医疗专家，对患者病情进行确诊并给出治疗方案和预算。



## A ONE-STOP SERVICE FOR OVERSEAS PATIENTS

### 出国看病一站式服务



## ABOUT MEDICAL SERVICE CHARGES 关于医疗服务费用

本公司采用预付制度。赴日前，请将医疗费，服务费等所有费用汇到本公司账户。包括治疗费在内，患者在日本的费用支付由本公司进行。治疗结束后，本公司对患者预付费用进行决算，将余款返还患者。

## PRECISE MEDICAL APPOINTMENT PROCESS 精密体检预约流程

- 联系客服预约申请，填写预约表格，确定预约日期。用图示意。请直接联系客服进行预约申请。
- 填写预约表格，请尽可能详细填写，有助于就诊。
- 确定预约日期。具体操作如下：



01/制定赴日体检方案

客户经理向贵宾介绍赴日体检套餐。根据贵宾身体具体情况和需求，针对性地为贵宾制定赴日体检方案。



02/填写体检报名表并预约时间

贵宾确认体检项目和赴日时间，填写“赴日体检报名表”根据体检项目及人数，需要提前两个月预约，并按照规定填写体检前医院所需的身体情况询问单。



03/确认体检时间

日本公司收到客户赴日体检申请后，立即与体检医院确认，并在两个工作日内确认回复。如贵宾提供的体检时间无法预约，则需调整体检时间。



04/签订合同并支付50%的费用

双方确认体检时间后，次日客户经理与贵宾签订《海外体检咨询与服务合同》意向，同时，贵宾应向我公司支付合同所述费用的50%，费用中不包含机票，另请客人的情购买出行机票。



05/办理个人旅游签证

正式预约成功后，我公司为贵宾办理赴日个人旅游签证，日本签证申请时间为资料交齐后10个工作日。（赴日签证资料详情见附件-签证所需资料）。



06/缴齐剩余50%费用

贵宾需在签订《海外体检咨询与服务合同》后3个工作日内，将剩余的50%合同所述费用缴齐。



07/翻译体检报告并邮寄给贵宾

乘机前往日本。体检完成后，最终体检报告将由我公司医疗翻译全部翻译成中文，体检后一个月内邮寄给贵宾。



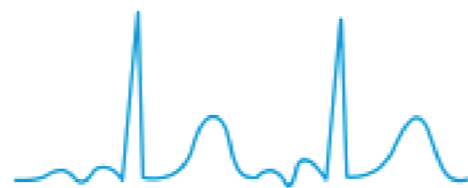
08/健康资料管理

联合日本体检医院为贵宾进行健康资料管理，客户回国后依然能享受到日本医生的专业医疗建议。如贵宾后续欲前往日本资料，我公司可提供相关服务，如代办医疗签证，预约医院等。

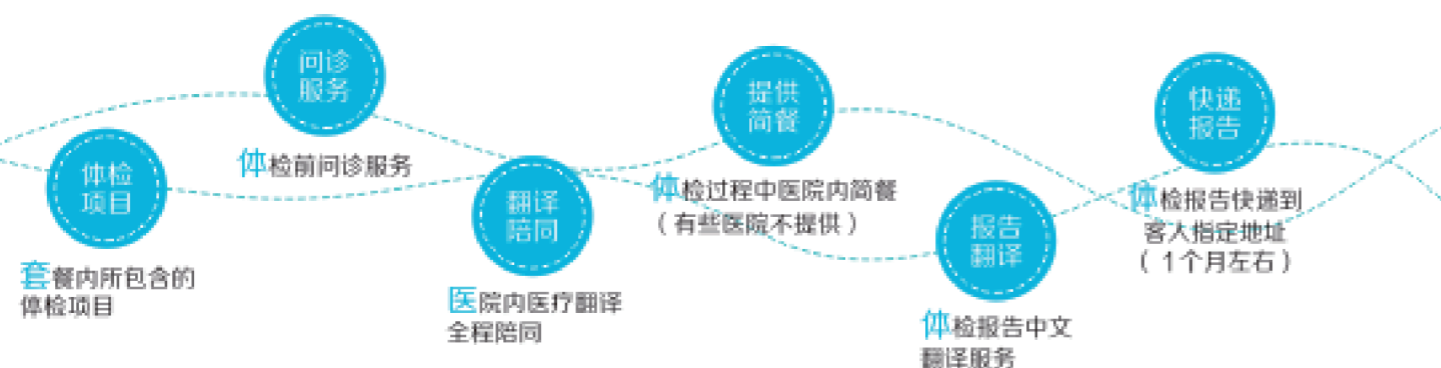


## APPOINTMENTS FOR PHYSICAL EXAMINATION

### 预约体检注意事项a



#### 套餐包含项目



#### 套餐不包含项目

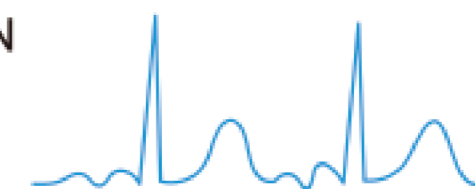
- 套餐内未提及项目
- 以上项目未提及服务

### 预约体检注意事项b

- 体内是否有金属**  
体内是否有金属 (设计检查: MRI=核磁共振)。
- 有无幽闭恐惧症**  
有无幽闭恐惧症 (设计检查: MRI, CT, PET-CT。具体表现为不能乘坐电梯, 不能乘坐地铁, 不能乘坐飞机等。幽闭恐惧症是指对封闭空间出现恐惧的心理疾病。如有请提前告知我公司)。
- 造影剂过敏**  
造影剂过敏 (涉及检查: CT。主要是心脏加强CT扫描时所使用的)。注: PET-CT所使用的FDG造影剂, 基本没有副作用。
- 有无糖尿病, 是否在治疗**  
有无糖尿病, 是否在治疗 (涉及检查: PET-CT。如在治疗, 需要向医院进行说明)。
- 是否对血液或注射感到恐惧**  
是否对血液或注射感到恐惧 (涉及检查: 抽血等。在PET-CT检查中也需要注射造影剂, 因此如感到恐惧, 有可能无法接受体检。另外, 体重120kg以上人士无法接受体检)。
- 其他**  
其他 (涉及检查: PET-CT。女性处于经期或哺乳期, 有妊娠可能性, 目前如正在服用药物, 请事先告知本公司, 会根据客户身体情况给与体检建议)。

## PRECISE PHYSICAL EXAMINATION PACKAGE PROJECT

### 精密体检行程示意①



#### 体检+旅游4天3夜经济行程 (29,800元/人, 需2人成行)

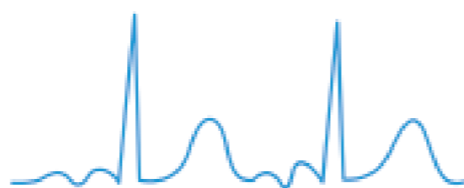
日期	行程	酒店餐饮
第一天	国内出发, 抵达东京; 导游接机, 下榻酒店, 详细说明翌日体检流程并指导填写问诊表格。	王子酒店或同级, 日本料理。
第二天	癌症筛查精密体检; 体检结束后根据情况安排 (观光或购物)。	王子酒店或同级, 日本料理。
第三天	东京观光。新宿都厅展望台-歌舞伎町一番街-浅草寺-雷门-秋叶原-银座; 或者陪同购物。	王子酒店或同级, 日本料理。
第四天	早餐后专人送机, 成田或羽田国际机场。	

- 根据预约日期, 套餐中酒店如果预约不到, 将调整同一级别酒店; 以上报价均为两人一间, 如果希望一人一间, 需要追加支付单房差价。
- 如果团体人数较多, 将分成两家体检中心, 或者分成两天两组安排体检。
- 由于是专车租用, 人数多的团比人数少的团费用便宜。
- 确定后请尽快联系我们, 体检需要至少提前一个月预约。
- 以上费用包括食宿, 交通, 体检, 保险; 不含机票, 签证费用。
- 以上费用均为评估价格, 具体价格以预约时为准。
- 以上行程可能根据体检医院进行调整。



## PRECISE PHYSICAL EXAMINATION PACKAGE PROJECT

### 精密体检行程示意②



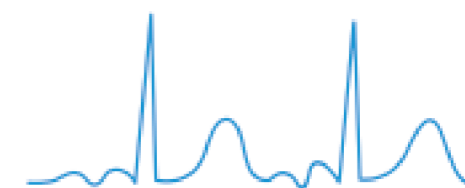
#### | 体检+旅游5天4夜参考行程 (59,800元/人, 需2人成行)

日期	行程	酒店餐饮
第一天	国内出发, 抵达东京; 导游接机, 下榻酒店, 详细说明翌日体检流程并指导填写问诊表格; 可以夜游东京塔, 欣赏东京美丽夜景	希尔顿酒店或同级, 高级日本料理。
第二天	癌症筛查精密体检; 体检结束后根据情况安排活动。	希尔顿酒店或同级, 高级日本料理。
第三天	东京观光。新宿都厅展望台-歌舞伎町一番街-浅草寺-雷门-秋叶原-银座-皇宫; 或者陪同购物。	希尔顿酒店或同级, 高级日本料理。
第四天	箱根, 热海, 富士山观光旅行, 体验日本温泉。	希尔顿酒店或同级, 高级日本料理。
第五天	早餐后专人送机, 成田或羽田国际机场。	

- 根据预约日期, 套餐中酒店如果预约不到, 将调整同一级别酒店; 以上报价均为两人一间, 如果希望一人一间, 需要追加支付单房差价。
- 如果团体人数较多, 将分成两家体检中心, 或者分成两天两组安排体检。
- 专车, 专人翻译陪同。
- 由于是专车载用, 人数多的团比人数少的团费用便宜。
- 确定后请尽快联系我们, 体检需要至少提前一个月预约。
- 以上费用包括食宿, 交通, 体检, 保险; 不含机票, 签证费用。
- 以上费用均为评估价格, 具体价格以预约时为准。
- 以上行程可能根据体检医院进行调整。

## PRECISE MEDICAL PLAN PACKAGE PROJECT

### 精密体检行程示意③



#### | 体检+旅游6天5夜参考行程 (89,800元/人, 需2人成行)

日期	行程	酒店餐饮
第一天	国内出发, 抵达东京; 导游接机, 下榻酒店, 详细说明翌日体检流程并指导填写问诊表格; 可以夜游东京塔, 欣赏东京美丽夜景。	王子酒店或同级, 日本料理。
第二天	癌症筛查精密体检; 体检结束后根据情况安排活动。	王子酒店或同级, 日本料理。
第三天	东京观光。新宿都厅展望台-歌舞伎町一番街-浅草寺-雷门-秋叶原-银座-皇宫。	王子酒店或同级, 日本料理。
第四天	箱根, 热海, 富士山观光旅行; 体验日本温泉。	王子酒店或同级, 日本料理。
第五天	银座, 日本桥, 台场购物。	王子酒店或同级, 日本料理。
第六天	早餐后专人送机, 成田或羽田国际机场。	

- 根据预约日期, 套餐中酒店如果预约不到, 将调整同一级别酒店; 以上报价均为两人一间, 如果希望一人一间, 需要追加支付单房差价。
- 如果团体人数较多, 将分成两家体检中心, 或者分成两天两组安排体检。
- 专车, 专人翻译陪同。
- 由于是专车载用, 人数多的团比人数少的团费用便宜。
- 确定后请尽快联系我们, 体检需要至少提前一个月预约。
- 以上费用包括食宿, 交通, 体检, 保险; 不含机票, 签证费用。
- 以上费用均为评估价格, 具体价格以预约时为准。
- 以上行程可能根据体检医院进行调整。



## CHINA AND JAPAN MEDICAL DOCKING INSTRUCTIONS

### 中日医疗对接说明



日本作为最长寿国家，拥有世界上最先进的医疗设备，临床经验，特别是对于各种疑难杂症的诊断与治疗技术。随着日本开放医疗资源对外国人提供服务，使国人赴日就医，转诊治疗成为可能。

譬如，对于重大疾病排名第一的各类癌症，中国公布的治愈率仅为百分之三十，而日本对于各类癌症的治愈率超过百分之六十，癌症患者五年生存率中国和日本的数字对比是30.9%比65.2%。

为此，我们能够为中国患者提供医疗绿色直通车服务如下：

- |              |           |
|--------------|-----------|
| 01   患者咨询    | 02   翻译病历 |
| 03   远程诊断    | 04   预约医院 |
| 05   医疗签证    | 06   费用评估 |
| 07   治疗计划    | 08   陪同诊疗 |
| 09   满足个性化要求 | 10   后续关怀 |



确保患者抵达日本之后，直接从机场进入病房。经过日本医生全面检查，诊断之后，做出详细方案；如有必要，直接转入专门医院，确保患者得到日本一流医生与一流医院的最佳治疗与护理。

对于陪同患者赴日家属，我们也将提供食宿，交通，翻译等管家式系列服务；确保患者及其家属，没有身处异国之感。

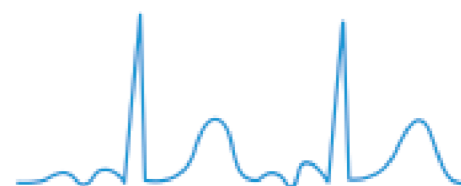
国内患者可以通过微信或者服务热线直接与我们国际医疗部取得联系，当面解答患者提问并答疑。

服务电话：0081+3+5958+3665 0081+3+5958+3881

微信：Chinese\_weekly

## JAPAN COOPERATIVE MEDICAL INSTITUTION

### 日本合作医疗机构

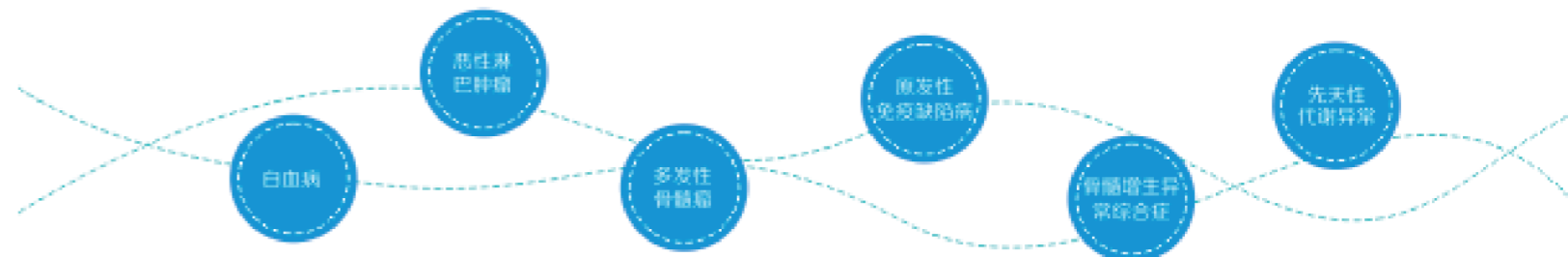


#### 东京大学 医科学研究所 附属医院

AFFILIATED HOSPITAL OF  
THE INSTITUTE OF MEDICAL  
SCIENCES AT THE UNIVERSITY  
OF TOKYO

东京大学科学研究所附属医院位于东京都港区白金台，前身为日本私立卫生会附属研究所。成立于1892年11月。东京大学医科学研究所以“从实验室到临床”为宗旨。为求助承受传染病折磨的患者进行研究和治疗，其设立的附属医院目前拥有床位135个。东京大学医科学研究所是日本最大并拥有附属医院的生命科学研究所。主要从事癌症、感染症以及其他疑难杂症的医疗研究。

主诊白血病、恶性淋巴瘤、多发性骨髓瘤、原发性免疫缺陷病、骨髓增生异常综合症、先天性代谢异常等等，以及其他血液系统病治疗。院内设立了公共脐血库样板。脐血移植治疗成人血液病的业绩和成果均居世界前列。自1998年开始脐血移植治疗成人血液病以来。到2010年11月末以实施了224例。2009年的一年内实施脐血移植20例。成人患者脐血移植后的2年生存率约为70%（5年生存率63%）。较之日本国内外其他设施约40%的生存率，该院治疗成绩斐然，在世界上属领先地位。



## 国立癌症 研究中心医院

NATIONAL CANCER  
RESEARCH CENTER  
HOSPITAL



设立于东京中央区筑地。是日本的癌症对抗核心机构，也是日本最著名的世界一流的肿瘤专科医院。创建于1961年，是以癌症研究及治疗为重点的国际中心，即国立癌症研究中心的第二所医院。该院设施内拥有临床开发中心，重点是尽快将最先进的研究成果运用于临床。

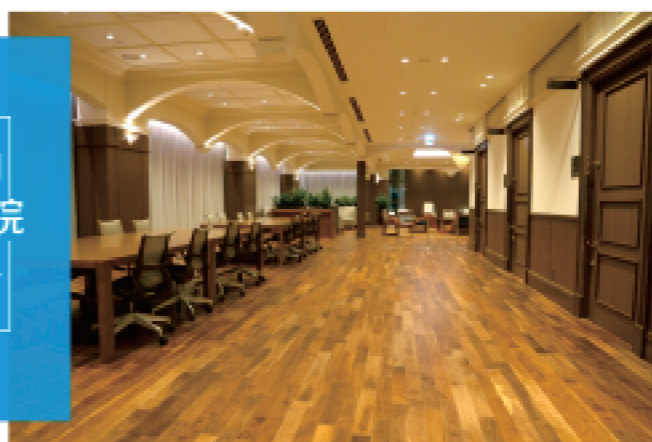
该院实行各相关科室合作进行癌症综合治疗。在日本国内最早引进医疗专用质子线治疗系统，是世界上第二家开始临床应用的医疗机构。丰富的质子线治疗的临床经验居世界前列。

治疗对象：颅底肿瘤、头颈部癌、前列腺癌、早起及局部晚期肺癌、肝癌、小儿肿瘤、肺转移性肿瘤等。

消化内科；乳腺内分泌外科；泌尿外科；妇科（以腹腔镜等微创手术为特色）。

## 圣路加 国际医院

ST. LUKE'S  
INTERNATIONAL  
HOSPITAL



日本圣路加国际医院是基督教系的综合医院，位于东京中央区明石町。成立于1902年，是日本医疗史上第一所现代化医院，也是日本著名的私立医院，尤其作为接收日本皇族、经济界、文艺界人士的医院，在日本享有极高的声誉。医院占地面积大且规格高，设施优良。设有520张病床，以尊重病人个人隐私和创造最舒适的住院环境为理念，特色科室：乳

腺外科、妇科、儿科、肿瘤内科、泌尿科。除小儿科病房外，所有病房皆为单人豪华间，其优质的护理服务和先进的管理模式在日本乃至国际上都具有广泛的知名度和美誉度。2012年7月23日，在国际性医疗设施认证机关JCI（Joint Commission International）取得了认证。JCI的基准是分14个部分1220个项目对医院进行详细的检查，判断来颁发认证的。其最重视的是“患者治疗安全性的确保”和“医疗质量的提高”两个方面。圣路加国际医院是具有世界级标准的安全性和医疗品质的医院。

## 筑波 大学附属医院

TSUKUBA UNIVERSITY  
HOSPITAL



建于1976年，是拥有38个诊疗组的综合医院，医资力量雄厚，在所有的诊疗领域均由专家和专业医务人员协同对患者进行治疗和护理。在癌症治疗方面，以综合癌症诊疗中心为主，在多个诊疗科室的配合下对各类型的恶性肿瘤根据人的具体情况制定最佳治疗方案，提供大学医院才有的综合诊疗，诸如预防癌症治疗风险的化疗饮食管理体系、预防感染症的口腔内护理，以及癌症专科护士和临床心理师等等的心理护理。筑波大学于1983年在国内最早开展质子线治疗的临床研究，本院的质子线医学利用研究中心于2001年9月正式开诊。是国内唯一的大学医院的质子线治疗设施。已治疗病例达3000余例。其中肝癌患者近1000例。现在已成为国际标准的“呼吸同步放射治疗法”是本中心开发的照射方法，这一技术的问世使得对肝癌和肺癌进行质子线治疗成为可能。

## 癌症 研究会有明医院

THE CANCER RESEARCH  
INSTITUTE HAS THE MIND  
HOSPITAL

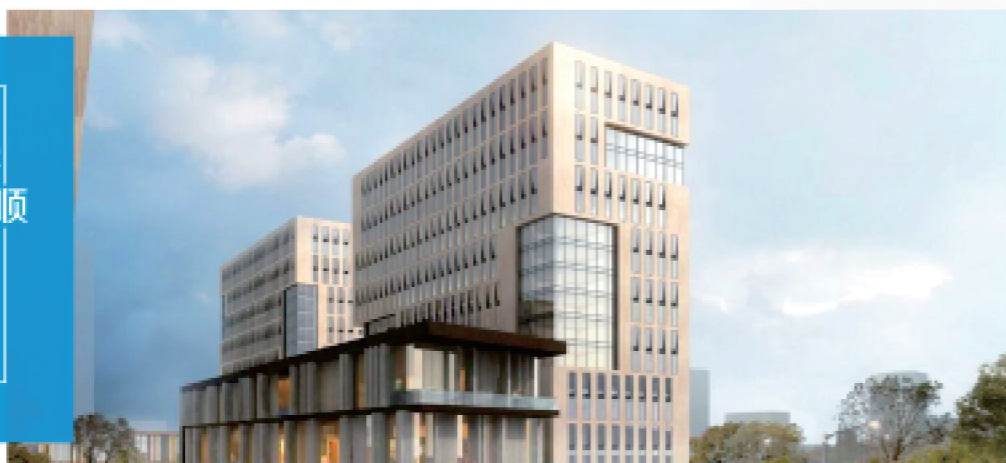


简称癌研，成立于1908年，已有100年的历史，是日本最早的癌症治疗专业机构。癌研有明医院作为癌研的附属机构也有70多年的历史，是日本历史最悠久的癌症医院。在日本历年各大杂志的医院实力排名中，癌研有明医院的各类癌症都排在第一位，尤其是消化系统的癌症治疗手术方面。该院的水平在全世界名列前茅。目前癌研有明医院拥有700张病床，平均每年手术量超过7000例，这一数字为日本肿瘤治疗之冠，尤其在胃

癌、乳腺癌及肠癌方面更为突出。机构分为三个部分：专门诊疗部门，一般诊疗部门，以及中央诊疗部门。对来院治疗的患者，提供与化疗或放疗等相对所需逗留时间短、来日次数少的肿瘤外科治疗。对消化系统和头颈部癌，该院拥有对被其他医院宣布为已无法手术的病例成功地进行了手术业绩，该院的泌尿系统癌、子宫和卵巢癌、肺癌等几乎所有癌症的手术成绩均名列前茅。

顺天堂大学  
医学部附属顺  
天堂医院

SHUNPARADISE HOSPITAL  
AFFILIATED TO THE  
UNIVERSITY OF SHUN



顺天堂是兼设有医疗机构、于1838年创办的日本的最早的西医学教育设施。顺天堂医院是6所附属医院中最好的一所综合性医院。成立于1838年，位于东京都文京区。至今已经有173年历史。顺天堂大学医学部是日本顶级的私立医科大学，其水平及地位堪比东京大学医学部。在日本具有较高的医疗技术和医疗团队。是日本皇室的政界领导人信任的医院之一。2012年2月18日，78岁的日本天皇明仁接受了顺天堂医院专家天野教授主刀的肝脏手术。明仁天皇手术后对天野教授的医术和顺天堂医院作出了很高的肯定和评价。

治疗对象：心血管外科、缺血症、心肌梗死、瓣膜病、大血管（大动脉瘤等），末梢血管疾病（下肢动脉栓塞），静脉栓塞，先天性心脏病，食道癌，胃癌。

东京女子医院

TOKYO WOMEN'S HOSPITAL



日本东京女子医科大学附属医院是东京女子医科大学三所附属医院中最大的一所，也是日本最大的大学医院，建于1908年，医院的基础是1900年创立的东京女医学校，已约有逾110年的历史。共有床位1400余张，并且拥有日本心脏研究所等9个具有一流水准的研究所。2010年平均每天接待门诊病人4207次，日平均住院病人1181人，共有医生787名，护士1176名。其下并设有肠胃、神经、糖尿病、肾脏、内分泌，呼吸照护等研究中心，而且其中肠胃及神经中心在日本非常有名气。

治疗对象：癌症治疗

虎之门医院

TIGER GATE HOSPITAL



虎之门医院是日本国家公务员的专门医院。也是日本的政治家、知名人士经常利用的医院。成立于1958年，位于东京港区虎之门。医院拥有890床病床。该院是由国家公寓元联合会创建，是日本急救定点医院和临床培训定点医院，也是东京肝病治疗定点医院。同时也是日本全面综合体检学会认定的医疗机构。

治疗对象：肺癌；慢性肾疾病，肝疾病，脑神经疾病等特殊疾病的治疗；肾移植手术。

